



El emprendimiento
es de todos

Minhacienda

Finanzas Públicas

Agente Económico

Cita Contable

Zona Actual

Ética Profesional

COWORKING CONTABLE | Boletín 10

Informativo Contable

Grupo Interno de Estadísticas
y Análisis Económico - GIT EAE

COVID-19: Costos económicos en salud y en medidas
de contención para Colombia >





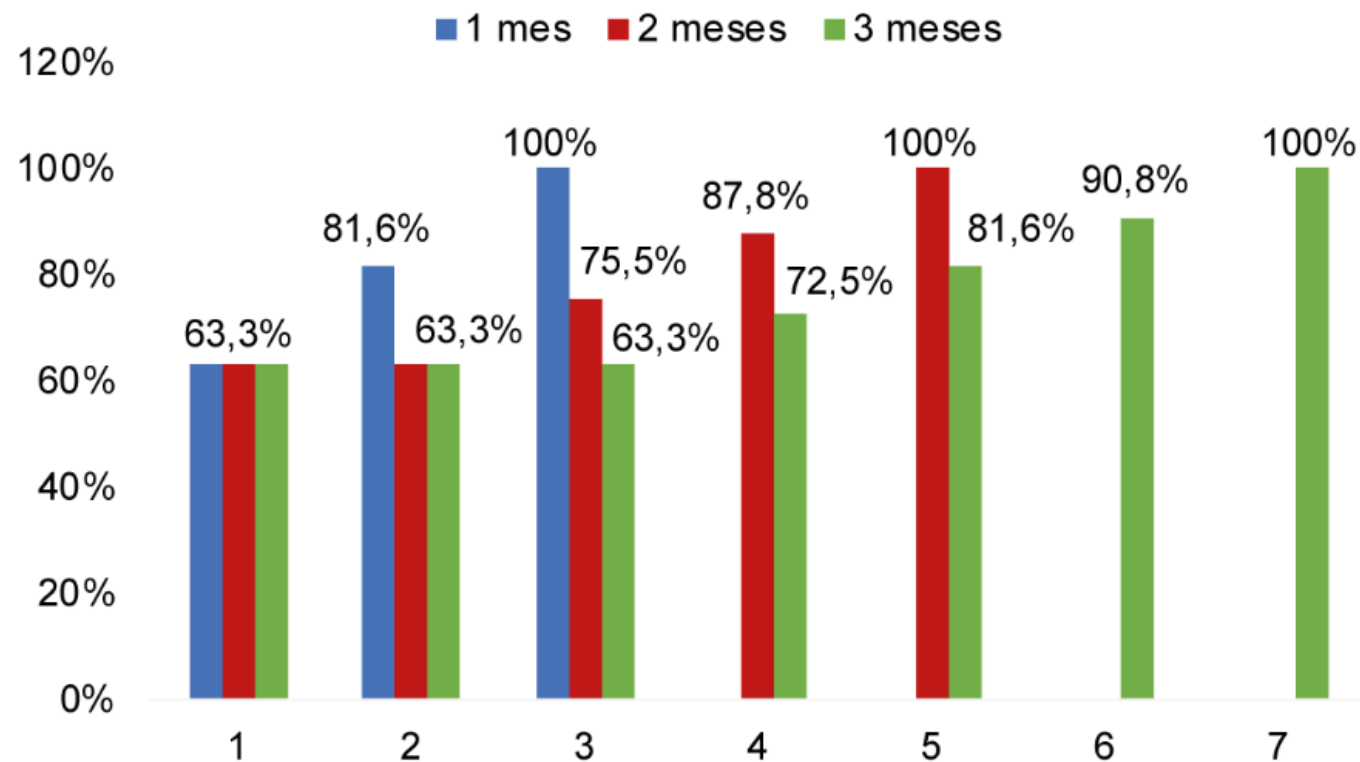
Coworking Contable es la recopilación de las principales noticias oficiales económicas y contables de Colombia y el mundo.

COVID-19: Costos económicos en salud y en medidas de contención para Colombia

Costo económico de las medidas de contención

La actividad entre consumidores y productores tomará tiempo en retornar a la normalidad, una forma de capturar los efectos es suponer el tiempo de la recuperación de s periodos de cuarentena implica un periodo de recuperación de s periodos adicionales, donde el ritmo se aumenta paulatinamente hasta llegar al 100%. El gráfico muestra los supuestos en un escenario determinado:

Gráfico 1. Operación PIB para diferentes duraciones de la cuarentena



Fuente: Fedesarrollo cálculos propios

...En particular, la caída en la tasa de crecimiento anual en un sector por una reducción de un mes en su operación de $x\%$ es $x\%/12$. Por ejemplo, un sector que por las medidas de contención reduce su operación a la mitad, tendrá una caída en su tasa de crecimiento del $0,5/12=4,2\%$

Fedesarrollo. (2020). Tendencia económica 205. Recuperado de: <http://dams.fedesarrollo.org.co/tendenciaeconomica/publicaciones/205/>

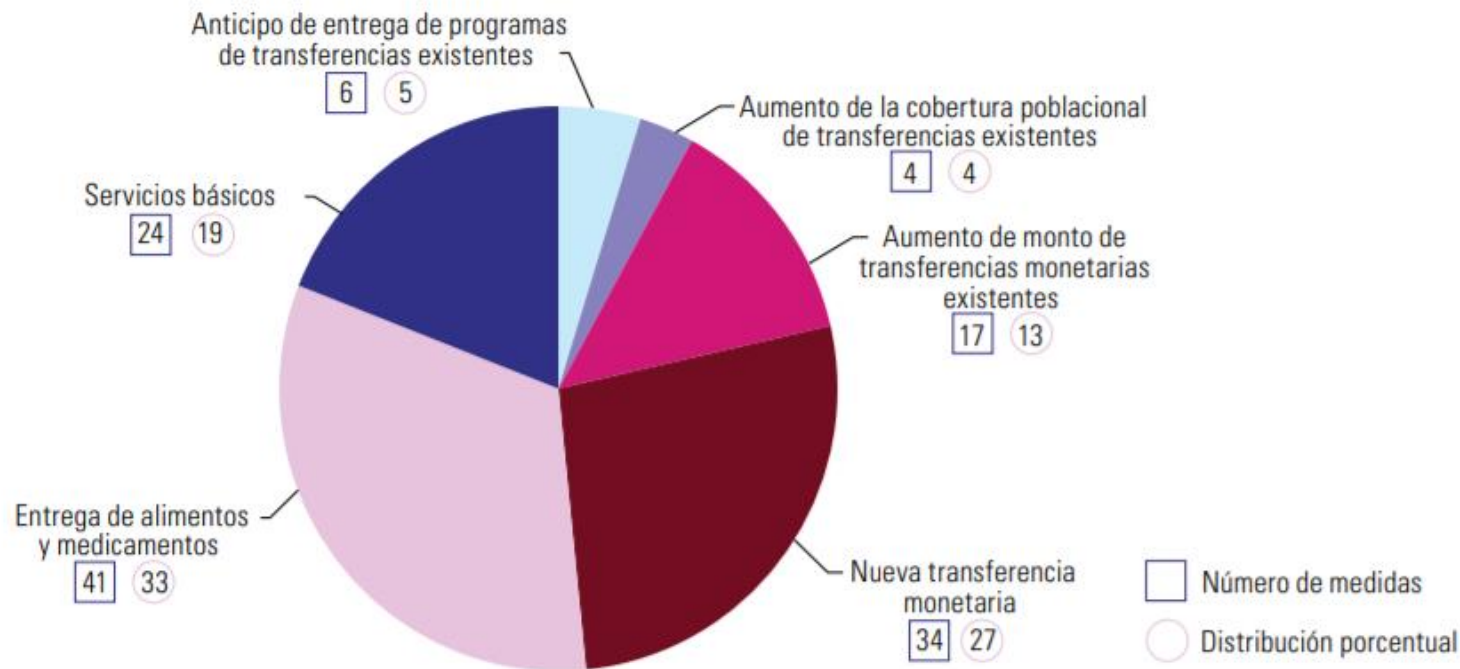


El desafío social en tiempos del COVID-19

Protección social para la población en situación de pobreza y vulnerabilidad

Gráfico 4 | América Latina y el Caribe (29 países^a): medidas de protección social para la población en situación de pobreza y vulnerabilidad anunciadas para enfrentar los efectos de la pandemia del COVID-19, por tipo de medida, al 24 de abril de 2020

(En número de medidas y distribución porcentual)



Fuente: Comisión Económica para América Latina y el Caribe (CEPAL).

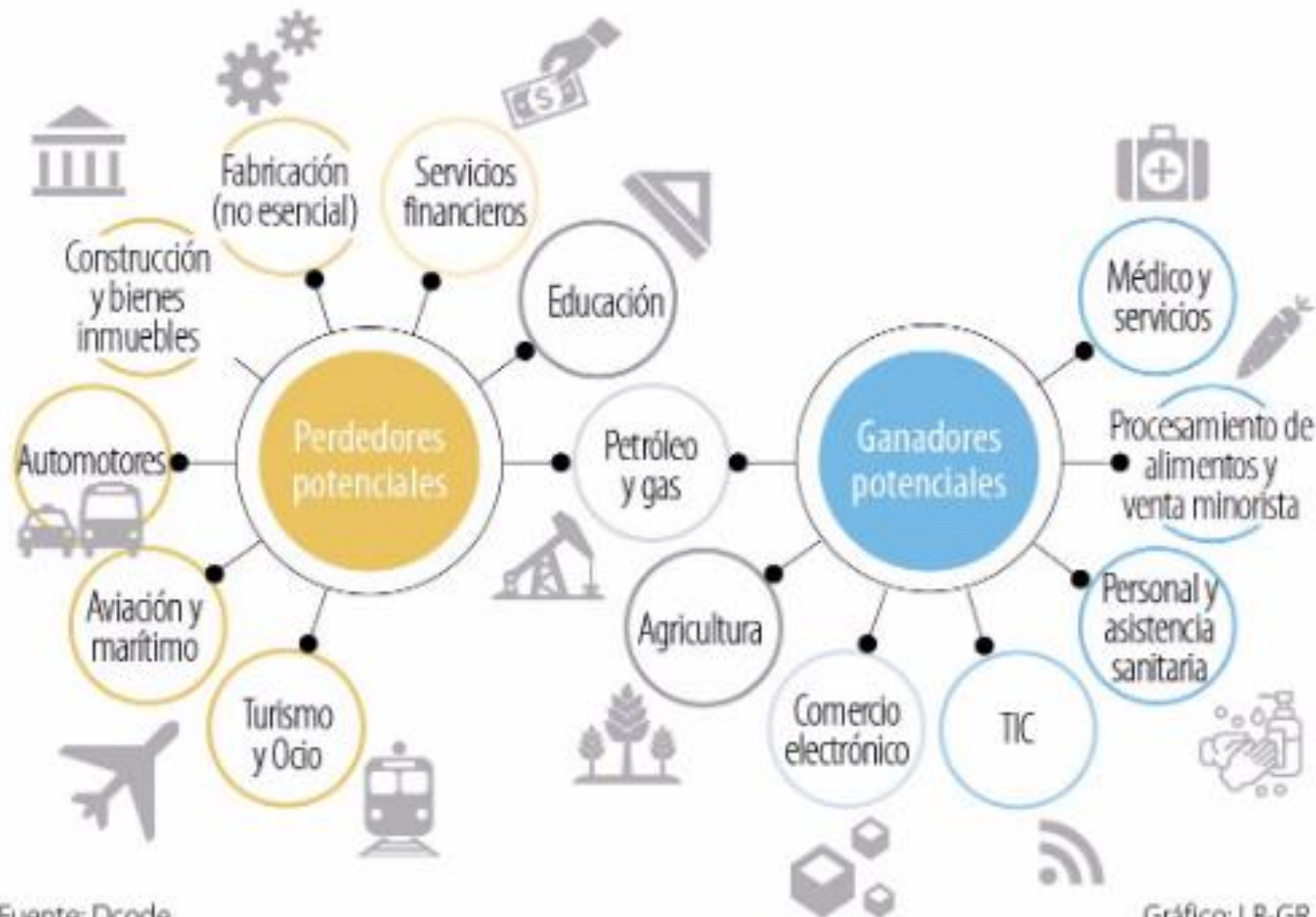
^a Los países considerados son: Antigua y Barbuda, Argentina, Bahamas, Barbados, Belice, Bolivia (Estado Plurinacional de), Brasil, Chile, Colombia, Costa Rica, Cuba, Ecuador, El Salvador, Granada, Guatemala, Guyana, Haití, Honduras, Jamaica, México, Panamá, Paraguay, Perú, República Dominicana, San Vicente y las Granadinas, Santa Lucía, Trinidad y Tabago, Uruguay y Venezuela (República Bolivariana de).



SECTORES MÁS AFECTADOS POR EL COVID-19 VS. LOS QUE NO

AGENTE ECONOMICO

Aerolíneas y turismo están entre los perdedores, mientras que los segmentos de salud y procesamiento de alimentos ganarán



Fuente: Dcode

Gráfico: LR-GR

La República. 8 de abril 2020. Conozca cuáles son los sectores que más pierden y ganan durante la pandemia. Recuperado de <https://www.larepublica.co/globoeconomia/conozca-cuales-son-los-sectores-que-mas-pierden-y-ganan-durante-la-pandemia-2989374>

Este estudio fue realizado por *Dcode Economic & Financial Consulting* entre los sectores más afectados en Egipto por el **Covid-19**, podrían ser muy similares a todos los países del mundo ya que por el cierre de aeropuertos y el impacto del turismo se impactan los mismos sectores de la economía.



CITA CONTABLE

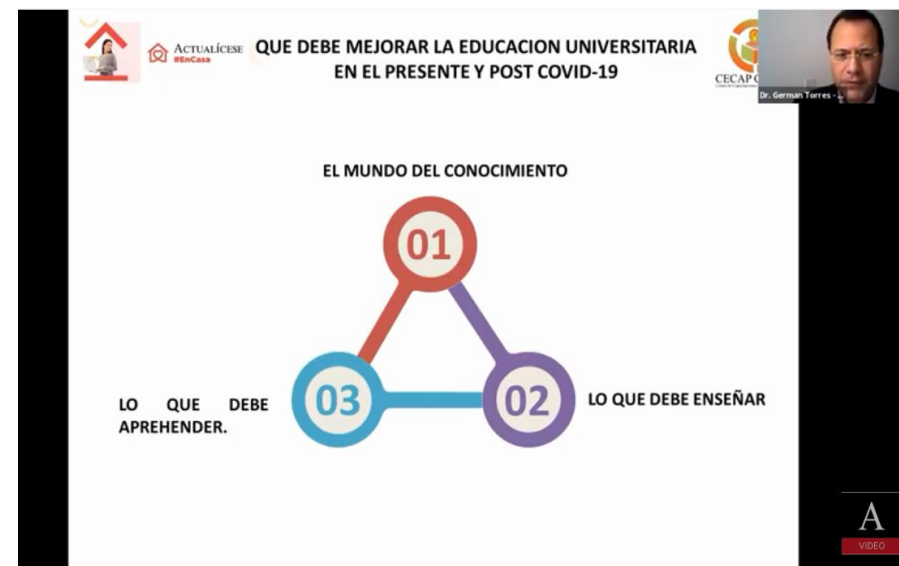
Actualícese es el portal líder en Colombia en producción de información contable y tributaria, nos invita hacer una reflexión en **El impacto de la pandemia donde no vemos**

En esta sección presentamos un **Webear** de un seminario web, donde se plantea la siguiente pregunta:

¿Qué se debe mejorar en la educación Universitaria en el presente y pos-COVID-19?

El seminario motivado por el Doctor José H. Zuluaga, CO Actualícese y Mg. Carolina Porto, Coordinadora Académica Actualícese. Este seminario presentado por German Torres Torres, Contador Público, Especialista en Gerencia Tributaria, director programa de Contaduría pública, vinculado en varias universidades.

En el curso se desarrollan ideas de como qué se debe mejorar la educación universitaria en el presente y post-pandemia, los nuevos retos para las universidades, que hacer para la revisión en el futuro del trabajo, donde se debe fomentar un profundo sentido de responsabilidad. Todo esto, en palabras del doctor Torres.



Aprenhender: No está mal escrito, el estudiante no debe repetir, el estudiante debe debatir, aprender a seleccionar todo este mundo del conocimiento, antes de criticar colocarnos en los zapatos de los otros.

Actualícese video.(2020). ¿Qué se debe mejorar en la educación Universitaria en el presente y pos-COVID-19?. Recuperado de: <https://www.youtube.com/watch?v=JONpEzUViE4>

INICIO

ZONA ACTUAL

Black Mirror en la vida real: Singapur despliega un perro-robot para mantener la distancia social



El «perro» robot, **de cuatro patas**, patrullará y transmitirá un mensaje pregrabado a los visitantes para recordarles la importancia del distanciamiento social, aseguran en un comunicado las autoridades. La máquina, de comportamiento autónomo, también estará equipada con cámaras capaces de escanear los alrededores y ayudar a los funcionarios a estimar la cantidad de personas que se reúnen en los parques. **Es capaz de saltar y seguir personas a 3,3 metros por segundo.** También se está probando actualmente en el centro de aislamiento comunitario del Centro de Exposiciones Changi para transportar y entregar artículos esenciales como medicamentos a los pacientes.

ABC España. (2020). Tomado de: Black Mirror en la vida real: Singapur despliega un perro-robot para mantener la distancia social. Recuperado de: https://www.abc.es/tecnologia/informatica/soluciones/abci-black-mirror-vida-real-singapur-despliega-perro-robot-para-mantener-distancia-social-202005160110_noticia.html

Ética Profesional

Entrega No. 3

Continuando con el recuento en la historia de la ética y haciendo énfasis en autores representativos para el mundo y Latinoamérica.

- Dice que los juicios morales no se rigen en la razón, sino en el sentimiento

David Hume

(1711-1776)



- La ética depende de la forma del imperativo, considerado en si mismo, independiente de cualquier bien, de cualquier contenido

INMANUEL
KANT

(1724-1804)



- El centro de la ética es la igualdad socioeconómica y dado que según sus análisis este proceso está sujeto a las leyes del mantenimiento histórico, de la plusvalía, de la concentración del capital, de la acumulación y de la pauperización.

KARL MARX

(1818-1883)

