



El emprendimiento
es de todos

Minhacienda



CONTADURÍA
GENERAL DE LA NACIÓN

INFORME CONTABLE SOBRE LA FINANCIACIÓN Y UTILIZACIÓN DE LOS RECURSOS PARA EL COVID-19

A 30 DE JUNIO DE 2021

30 Años
CONSTITUCIÓN
1991



SUBCONTADURÍA DE CONSOLIDACIÓN DE LA INFORMACIÓN

Iván Jesús Castillo Caicedo

GIT PROCESAMIENTO Y ANÁLISIS DE PRODUCTOS

Iván Jesús Castillo Caicedo - Coordinador

EQUIPO DE ANÁLISIS

Angela María López Olaya

Jenny Paola Moreno Gálvez

Edgar Andrés Contreras Cómbita

GIT APOYO INFORMÁTICO

Gustavo Adolfo González Escobar

Información Clave

Este informe tiene por objeto revelar al país y a la comunidad en general, la forma como las entidades del sector público se están utilizando los recursos destinados a atender la emergencia sanitaria y su financiación.

- * Ha sido preparado con base en los valores agregados reportados por las entidades en el formulario CGN2020_004_COVID_19 por el trimestre abril-junio de 2021, siendo responsabilidad de cada entidad determinar las subcuentas de activos, pasivos, patrimonio, ingresos, gastos o costos y el valor que incorporan en el formulario referido, en cumplimiento de las normas contables que le correspondan como entidad pública.
- * Se han agregado las partidas y conceptos homogéneos de ingresos y gastos reportados, deduciendo los que corresponden a “operaciones interinstitucionales” y a “transferencias” que provengan del mismo sector público, con el propósito de no duplicar información. Así mismo, se han excluidos conceptos de activos y pasivos relacionados con “recursos entregados y recibidos en administración”.
- * Las cifras se presentan en miles de millones de pesos (\$MM), excepto cuando se indique lo contrario.

Página 4

Cobertura

Página 5

Agregados por clase

Página 6

Detalle por clases

Página 14

Gobernaciones con mayores saldos por clase

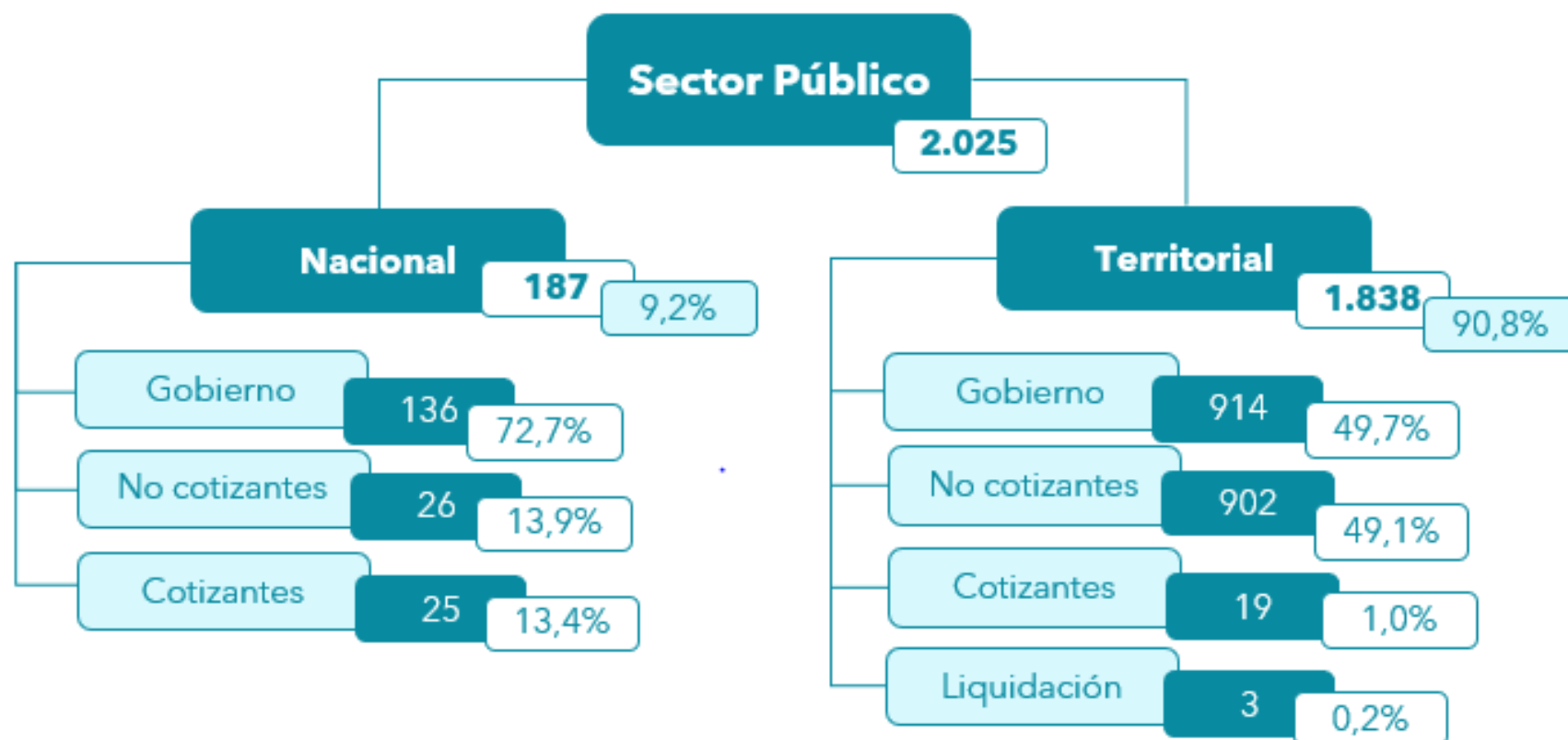
Página 15

Capitales con mayores saldos por clase

Cobertura

Este informe se ha elaborado con base en la agregación de los saldos de **2.025** de las **3.810** entidades contables públicas que a través del CHIP, transmitieron el formulario GN2020_004_COVID_19 por el trimestre abril - junio 2021. Las restantes **1.785** reportaron la totalidad de las cuentas con saldo cero.

En el gráfico se muestra su clasificación y participación por Nivel y Marco Normativo:



Impacto saldos COVID por clase

Cifras en Miles de millones de pesos

Se presentan los saldos agregados que reportan las entidades en el formulario COVID-19, comparándolos con la información contable agregada de las mismas cuentas en el formulario de Saldos y Movimientos, a fin de establecer la participación porcentual de estos conceptos:

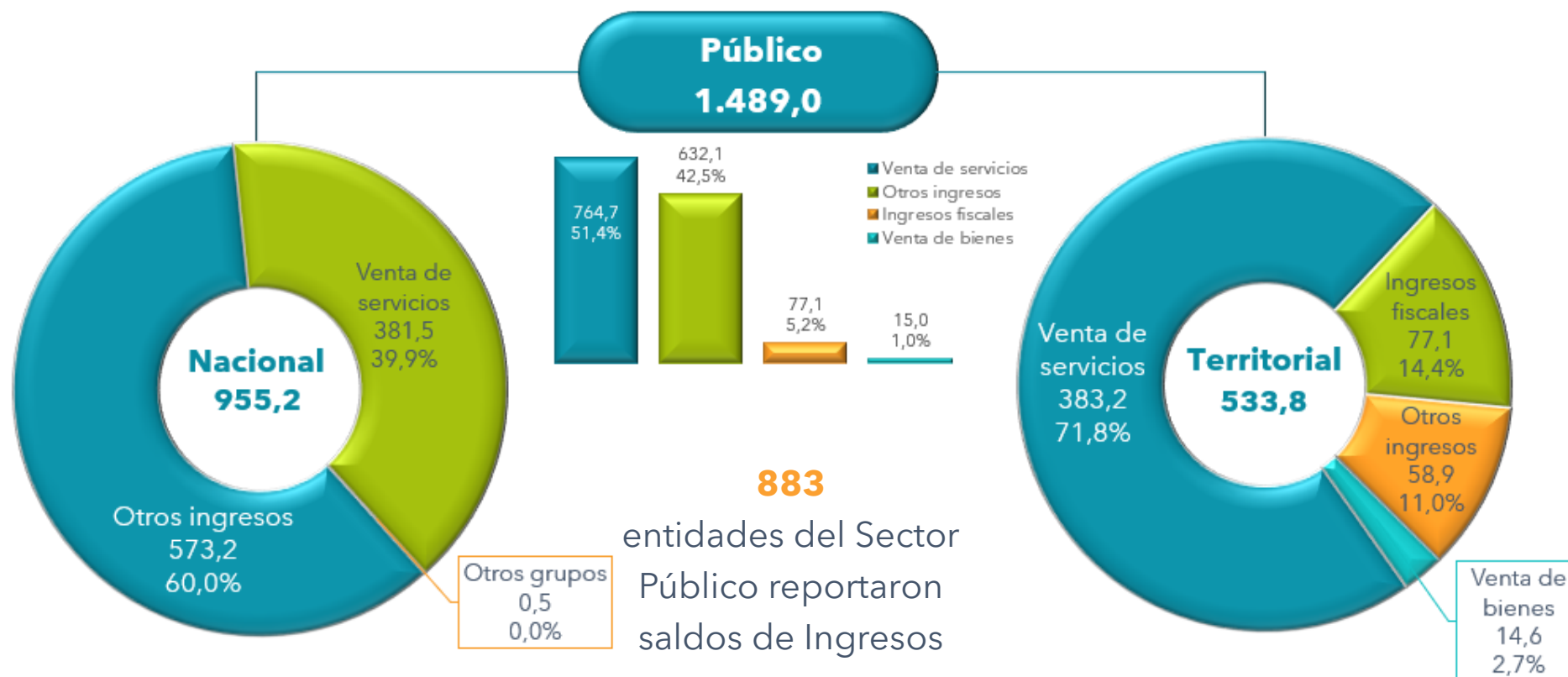
	Público			Nacional			Territorial		
	COVID-19	Información contable agregada	% Part.	COVID-19	Información contable agregada	% Part.	COVID-19	Información contable agregada	% Part.
Pasivos	36.717,8	169.645,8	21,6%	35.855,7	164.584,3	21,8%	862,1	5.061,5	17,0%
Activos	15.202,0	135.957,4	11,2%	14.488,6	71.039,0	20,4%	713,4	64.918,4	1,1%
Gastos	6.622,9	46.601,0	14,2%	5.554,6	37.827,5	14,7%	1.068,4	8.773,4	12,2%
Ingresos	1.489,0	8.961,9	16,6%	955,2	4.174,3	22,9%	533,8	4.787,6	11,1%

Así mismo, los saldos agregados que reportan las entidades en el formulario COVID-19 comparándolos con la información contable consolidada, a fin de establecer el impacto de la emergencia sanitaria en las cuentas públicas:

	Público			Nacional			Territorial		
	COVID-19	Información contable consolidada	% Part.	COVID-19	Información contable consolidada	% Part.	COVID-19	Información contable consolidada	% Part.
Pasivos	36.717,8	1.884.094,9	1,9%	35.855,7	1.601.881,8	2,2%	862,1	161.878,7	0,5%
Activos	15.202,0	1.619.987,3	0,9%	14.488,6	724.639,7	2,0%	713,4	665.540,7	0,1%
Gastos	6.622,9	238.272,9	2,8%	5.554,6	207.011,1	2,7%	1.068,4	63.603,2	1,7%
Ingresos	1.489,0	286.063,3	0,5%	955,2	213.855,3	0,4%	533,8	102.847,1	0,5%

INGRESOS

Cifras en Miles de millones de pesos



Los Ingresos del Nivel Nacional se componen de los saldos reportados por **79** entidades: **66** de Gobierno, **10** No cotizantes y **3** Cotizantes.

Los Ingresos del Nivel Territorial se componen de los saldos reportados por **804** entidades: **352** de Gobierno, **448** No cotizantes, **2** Cotizantes y **2** en Liquidación.

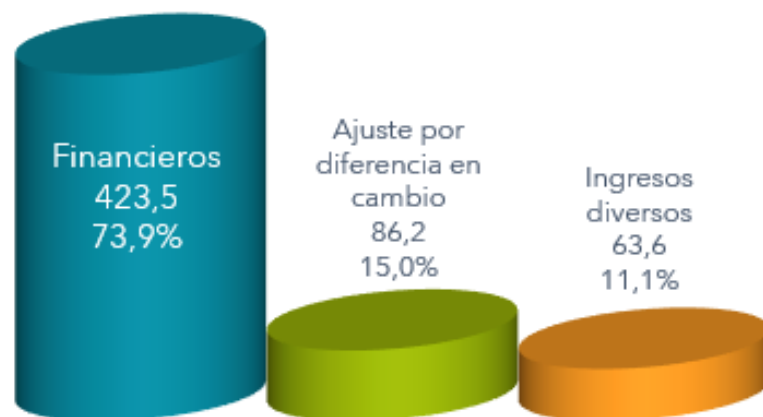
Grupo	COVID-19	Información contable	% Part.
Otros ingresos	573,2	3.030,2	18,9%
Venta de servicios	381,5	1.131,3	33,7%
Otros grupos	0,5	12,8	3,6%
Total Ingresos	955,2	4.174,3	22,9%

Grupo	COVID-19	Información contable	% Part.
Venta de servicios	383,2	2.238,6	17,1%
Ingresos fiscales	77,1	2.380,4	3,2%
Otros ingresos	58,9	153,5	38,4%
Venta de bienes	14,6	15,1	96,6%
Total Ingresos	533,8	4.787,6	11,1%

INGRESOS

Cifras en Miles de millones de pesos

El concepto de **Financieros** representa el **73,9%** del grupo Otros Ingresos y el **44,3%** del total de los Ingresos del **Nivel Nacional**.



El **Fondo Nacional de Garantías** reporta el **81,6%** del total, así: **\$223,3** por comisiones del programa unidos por Colombia y **\$122,1** por valoración de inversiones según Decreto 492/20, y el **Ministerio de Hacienda y Crédito Público** reporta el **17,4%** - **\$73,6** por rendimientos generados por el **FOME**.

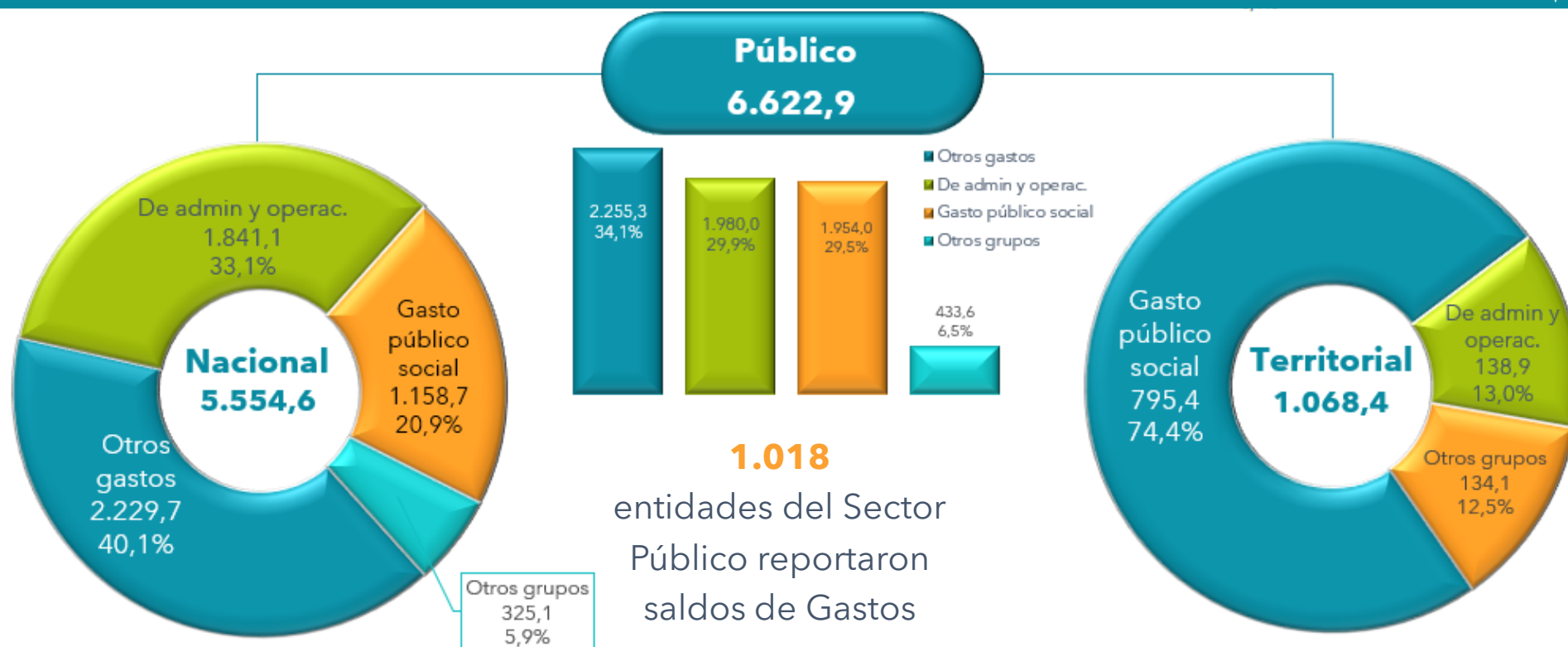
El concepto de **Servicios de salud** representa el **89,3%** de Venta de servicios del **Nivel Territorial**.



- 243** entidades reportan saldos en este concepto:
- 242** Empresas no cotizantes por valor de **\$337,2**
- 1** Entidad de gobierno por valor de **\$2,4**.

GASTOS

Cifras en Miles de millones de pesos



Los Gastos del Nivel Nacional se componen de los saldos reportados por **140** entidades: **95** de Gobierno, **23** No cotizantes y **22** Cotizantes .

Grupo	COVID-19	Información contable	% Part.
Otros gastos	2.229,7	26.144,5	8,5%
De admin y operac.	1.841,1	4.860,2	37,9%
Gasto público social	1.158,7	5.910,6	19,6%
Deterioro, depreciaciones, amortizaciones y provisiones	269,1	674,5	39,9%
De actividades y/o servicios especializados	55,1	215,2	25,6%
De ventas	0,9	22,6	4,1%
Total Gastos	5.554,6	37.827,5	14,7%

Los Gastos del Nivel Territorial se componen de los saldos reportados por **878** entidades: **506** de Gobierno, **356** No cotizantes, **13** Cotizantes y **3** en Liquidación.

Grupo	COVID-19	Información contable	% Part.
Gasto público social	795,4	4.992,8	15,9%
De admin y operac.	138,9	1.383,7	10,0%
De actividades y/o servicios especializados	62,2	2.104,9	3,0%
Deterioro, depreciaciones, amortizaciones y provisiones	44,9	94,5	47,6%
Otros gastos	25,6	185,7	13,8%
De ventas	1,4	11,9	11,4%
Total Gastos	1.068,4	8.773,4	12,2%

GASTOS

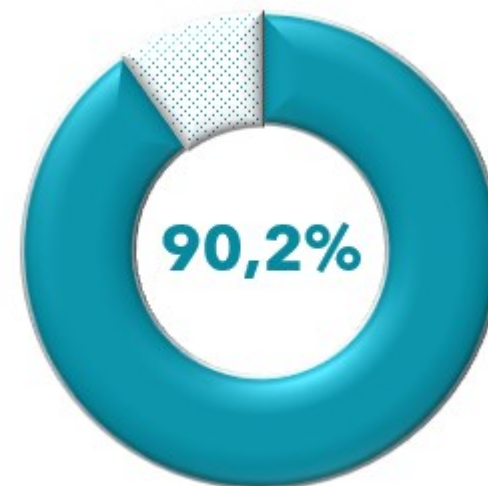
Cifras en Miles de millones de pesos

El **62,3%** de los Gastos del **Sector Público** se concentra en los conceptos: Ajuste por diferencia en cambio **26,2%**, Recursos destinados a la financiación del sistema de seguridad social en salud **23,2%** y Subsidios asignados **12,8%**.



12 entidades reportaron saldos en estos conceptos y las entidades presentadas en el gráfico acumulan el **99,2%** del total.

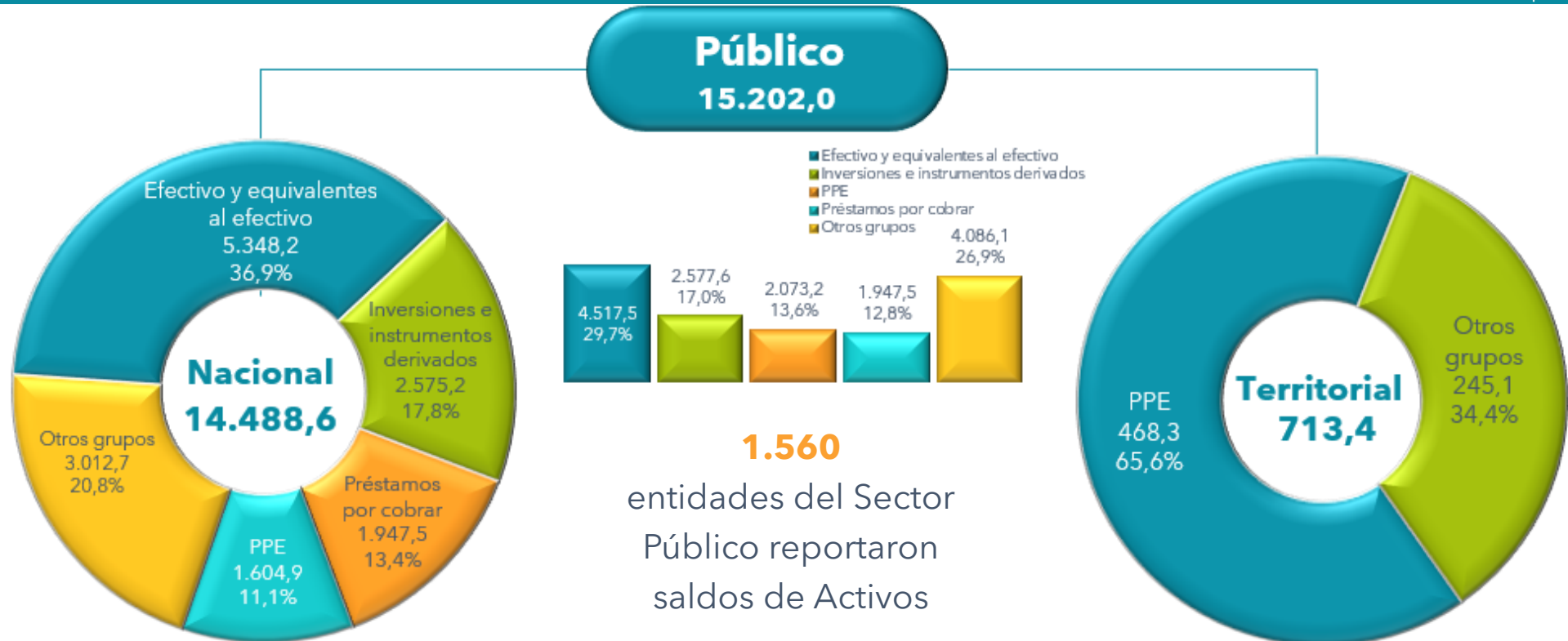
Los conceptos de Salud y Desarrollo comunitario y bienestar social, representan el **90,2%** del Gasto público social del **Nivel Territorial**.



Las **365** entidades que reportaron saldos en este grupo pertenecen a Gobierno.

ACTIVOS

Cifras en Miles de millones de pesos



Los Activos del Nivel Nacional se componen de los saldos reportados por **132** entidades: **91** de Gobierno, **22** No cotizantes y **19** Cotizantes.

Grupo	COVID-19	Información Contable	% Part.
Efectivo y equivalentes al efectivo	5.348,2	32.832,0	16,3%
Inversiones e instrumentos derivados	2.575,2	4.084,4	63,1%
Préstamos por cobrar	1.947,5	3.999,7	48,7%
Propiedades, planta y equipo	1.604,9	15.490,9	10,4%
Cuentas por cobrar	1.091,9	2.061,0	53,0%
Otros activos	1.085,4	2.541,1	42,7%
Inventarios	826,5	4.413,8	18,7%
Bienes de uso público e históricos y culturales	8,9	5.616,1	0,2%
Total Activos	14.488,6	71.039,0	20,4%

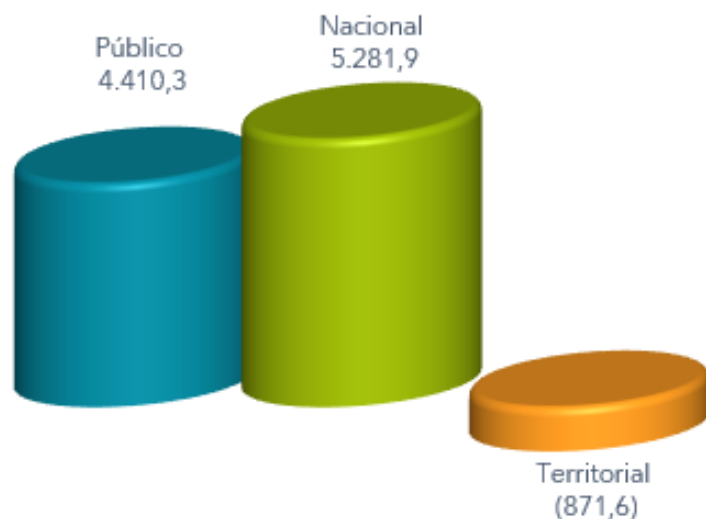
Los Activos del Nivel Territorial se componen de los saldos reportados por **1.428** entidades: **702** No cotizantes, **711** de Gobierno, **14** Cotizantes y **1** en Liquidación.

Grupo	COVID-19	Información Contable	% Part.
Propiedades, planta y equipo	468,3	17.611,0	2,7%
Cuentas por cobrar	438,5	3.082,8	14,2%
Otros activos	380,7	1.800,8	21,1%
Inventarios	223,7	516,0	43,4%
Bienes de uso público e históricos y culturales	30,4	13.268,7	0,2%
Inversiones e instrumentos derivados	2,4	2,4	100,0%
Préstamos por cobrar	0,0	0,0	100,0%
Efectivo y equivalentes al efectivo	(830,7)	28.636,7	(2,9%)
Total Activos	713,4	64.918,4	1,1%

ACTIVOS

Cifras en Miles de millones de pesos

El concepto **Depósitos en instituciones financieras** representa el **97,6%** del grupo Efectivo y equivalentes y el **29,0%** del total de los Activos del **Sector Público**.



1.248 entidades reportaron saldos en este concepto y el **Tesoro Nacional** con **\$3.347,4 millones**, tiene una participación del **75,9%** del total.

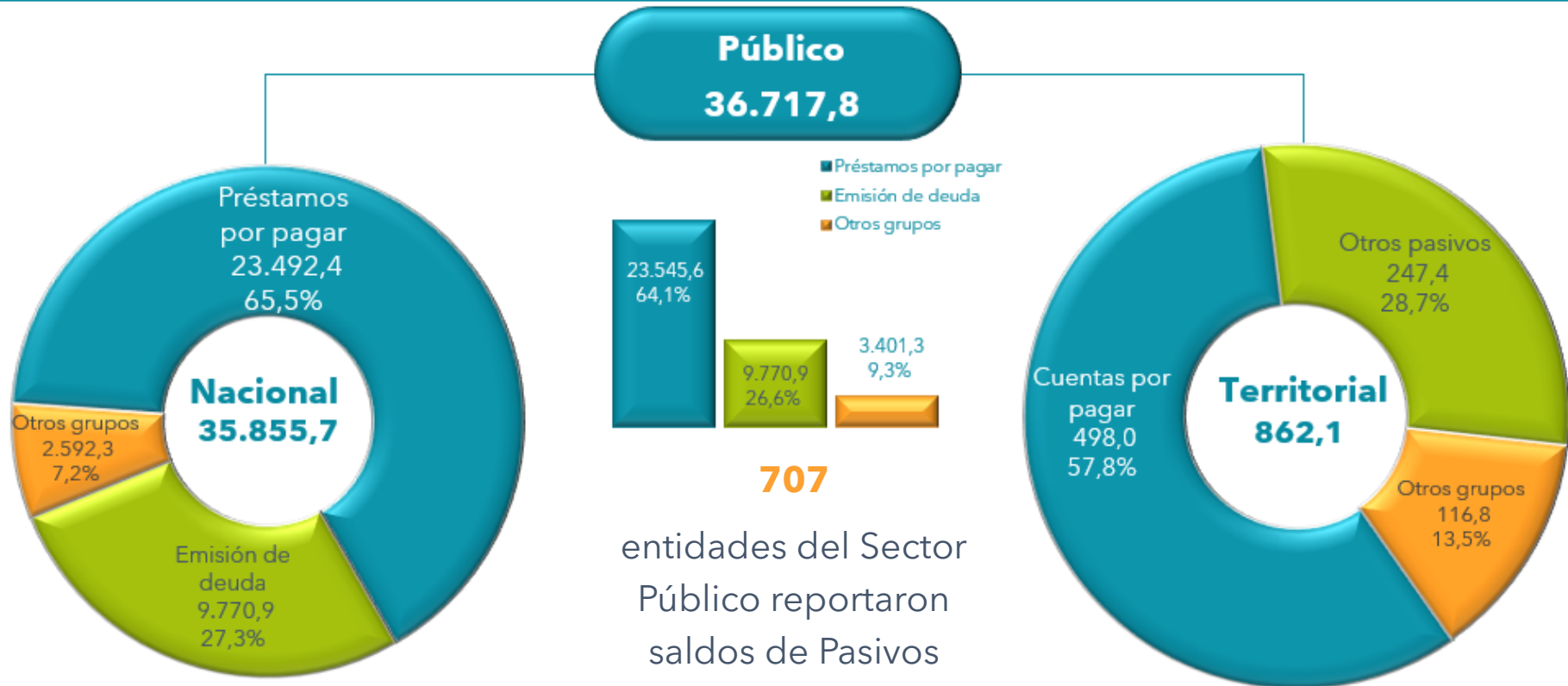
El concepto de **Equipo médico y científico** representa el **49,4%** de las Propiedades, planta y equipo del **Nivel Territorial**.



219 entidades reportaron saldos en este en concepto, **190** empresas no cotizantes y **29** entidades de gobierno.

PASIVOS

Cifras en Miles de millones de pesos



Los Pasivos del Nivel Nacional se componen de los saldos reportados por **90** entidades: **57** de Gobierno, **16** Cotizantes y **17** No cotizantes.

Grupo	COVID-19	Información Contable	% Part.
Préstamos por pagar	23.492,4	126.360,8	18,6%
Emisión y colocación de títulos de deuda	9.770,9	20.773,2	47,0%
Cuentas por pagar	1.559,6	13.929,2	11,2%
Provisiones	742,9	2.867,7	25,9%
Otros pasivos	232,7	593,2	39,2%
Beneficios a los empleados	57,1	60,2	94,8%
Total Pasivos	35.855,7	164.584,3	21,8%

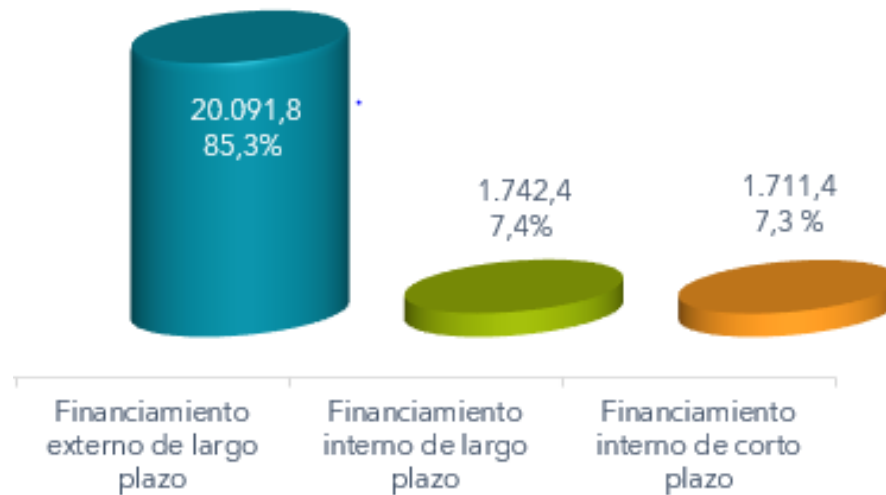
Los Pasivos del Nivel Territorial se componen de los saldos reportados por **617** entidades: **333** No cotizantes, **274** de Gobierno, **8** Cotizantes y **2** en Liquidación.

Grupo	COVID-19	Información Contable	% Part.
Cuentas por pagar	498,0	3.845,7	12,9%
Otros pasivos	247,4	575,6	43,0%
Préstamos por pagar	53,2	361,0	14,7%
Provisiones	41,0	228,6	18,0%
Beneficios a los empleados	22,5	50,6	44,5%
Total Pasivos	862,1	5.061,5	17,0%

PASIVOS

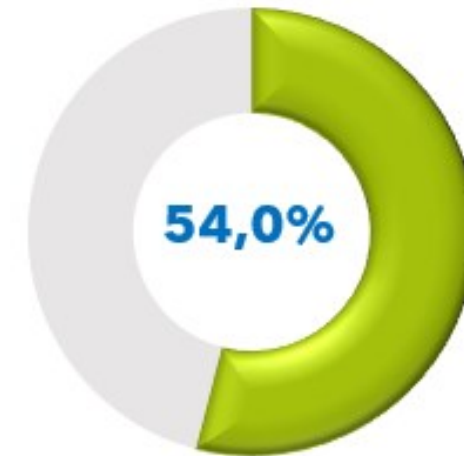
Cifras en Miles de millones de pesos

El concepto **Financiamiento externo de largo plazo** representa el **85,3%** del grupo Préstamos por pagar y el **54,7%** del total de los Pasivos del **Sector Público**.



La entidad **Deuda Pública Nación** reportó el **100,0%** de este concepto y corresponde a recursos provenientes de préstamos con el **FAE** y el **Fondo Monetario Internacional**.

El concepto **Adquisición de bienes y servicios nacionales** representa el **54,0%** de las Cuentas por pagar del **Nivel Territorial**.



388 entidades reportaron saldos en concepto, **218** empresas no cotizantes, Cotizantes **4** y **166** entidades de gobierno.

GOBERNACIONES

Cifras en Miles de millones de pesos

En las siguientes tablas se relacionan las gobernaciones con mayores saldos reportados por clase, así como el valor reportado en el formulario de la categoría de información contable pública convergencia, de las mismas cuentas que reportaron en el formulario COVID-19, con el fin de establecer su participación en las mismas.

Activos

Gobernación	COVID-19	Información contable	% Part.
Gobernación de Cundinamarca	41,6	8.553,5	0,5%
Gobernación de Boyacá	27,4	4.464,5	0,6%
Gobernación de Risaralda	22,5	2.396,8	0,9%
Gobernación del Tolima	20,1	2.312,7	0,9%
Gobernación del Putumayo	16,5	1.561,9	1,1%

Ingresos

Gobernación	COVID-19	Información contable	% Part.
Gobernación de Antioquia	167,1	2.304,6	7,3%
Gobernación de Boyacá	31,8	655,4	4,8%
Gobernación de Risaralda	12,8	270,1	4,8%
Gobernación del Putumayo	9,5	263,4	3,6%
Gobernación de Santander	9,1	777,8	1,2%

Pasivos

Gobernación	COVID-19	Información contable	% Part.
Gobernación del Valle del Cauca	27,8	4.999,9	0,6%
Gobernación del Guainía	4,8	179,8	2,7%
Gobernación del Archipiélago de San Andrés, Providencia y Santa Catalina	3,7	338,3	1,1%
Gobernación de Santander	3,7	3.939,0	0,1%
Gobernación de Cundinamarca	3,0	6.544,6	0,0%

Gastos

Gobernación	COVID-19	Información contable	% Part.
Gobernación de Antioquia	134,6	1.890,4	7,1%
Gobernación de Boyacá	24,6	574,2	4,3%
Gobernación del Tolima	7,8	485,8	1,6%
Gobernación del Cesar	5,8	336,3	1,7%
Gobernación de Cundinamarca	5,5	1.109,3	0,5%

CAPITALES

Cifras en Miles de millones de pesos

En las siguientes tablas se relacionan las capitales de departamento con mayores saldos reportados por clase, así como el valor reportado en el formulario de la categoría de información contable pública convergencia, de las mismas cuentas que reportaron en el formulario COVID-19, con el fin de establecer su participación en las mismas.

Activos

Capital	COVID-19	Información contable	% Part.
Santiago de Cali	36,1	14.851,6	0,2%
Cartagena de Indias, Distrito Turístico y Cultural	14,1	6.091,9	0,2%
Riohacha	5,8	776,6	0,7%
San José de Cúcuta	4,2	9.168,7	0,0%
Valledupar	3,4	1.534,5	0,2%

Ingresos

Capital	COVID-19	Información contable	% Part.
Santiago de Cali	30,8	2.855,2	1,1%
Barranquilla, Distrito Especial, Industrial y Portuario	15,9	1.907,6	0,8%
Neiva	9,2	429,7	2,2%
Arauca	1,8	79,6	2,2%
Armenia	1,8	279,3	0,6%

Pasivos

Capital	COVID-19	Información contable	% Part.
Bogotá D.C.	60,2	18.574,5	0,3%
Santa Marta, Distrito Turístico, Cultural e Histórico	2,6	657,1	0,4%
San José de Cúcuta	2,5	1.155,4	0,2%
Riohacha	2,4	350,3	0,7%
Neiva	1,8	357,4	0,5%

Gastos

Capital	COVID-19	Información contable	% Part.
Bogotá D.C.	203,1	7.718,3	2,6%
Montería	150,6	309,0	48,7%
Medellín	75,2	2.637,3	2,9%
Barranquilla, Distrito Especial, Industrial y Portuario	19,5	1.415,7	1,4%
Neiva	12,0	348,9	3,4%